

MISE EN PLI #2

Salon de la microédition

Samedi 17 novembre
de 12h à 19h

Dimanche 18 novembre
de 14h à 18h

Frac Provence - Alpes -
Côte d'Azur

20 Bd de Dunkerque,
13002 Marseille

Entrée gratuite



Programme des événements

Avant-Première

Mercredi 31 octobre au Waaw

17 Rue Pastoret, 13006 Marseille

20h - 20h30

La Marelle - Caroline Gamon -

En chemin / Lecture - Présentation

20h30 - 23h30

Atelier Cardinal - *Chambre Forte* /
Workshop

22h - 23h30

Owl's Edition - *Fragment* / DJ Set

Samedi 17 novembre à la Voûte

Virgo Quai de la Tourette, Marseille

20h30 - 21h

Matthieu Blond - *Journal* /

Performance

En continu sur la soirée

Mehryl Levisse - *Présence* /
Performance

22h30 - 2h

Mehryl Levisse et Corrine and Co -
Nature Morte / DJ Set

Samedi 17 novembre au Frac

13h30 - 14h

Force de Vente - *A Warm Feeling* /
Performance

14h - 15h

Boabooks - *Random Access
Memories, to be continued* /
Performance

15h - 15h30

Force de Vente - *T-Songs* /
Performance

15h30 - 17h

Le Marché Noir - « *AIRBAGS* », *des
sacs pour des balades en toute
sécurité* / Performance - Ateliers

17h - 18h

Force de Vente - *0111010000100110
01100101011000010110001101110101
01110* / Performance

Dimanche 18 novembre au Frac

14h - 18h

Radio Grenouille - Emission en direct
au sein du salon

14h30-17h30

Ronan Lecreurer - *Over the Line* /
Performance

Samedi 17 et dimanche 18 novembre

14h - 17h - En continu

Frac Fabrik Ateliers

Coupe Carré Collé / Ateliers enfants à
partir de 7 ans



RÉGION
SUD

PROVENCE
ALPES
CÔTE D'AZUR



Avant-Première
Mercredi 31 octobre au Waaw
17 Rue Pastoret, 13006 Marseille



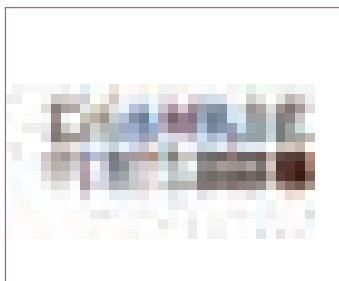
20h - 20h30
La Marelle - Caroline Gamon - *En chemin*
Lecture - Présentation

Caroline Gamon, en résidence d'écriture avec La Marelle, Fotokino et Altiplano entre septembre et décembre 2018, puis juin 2019 présentera sa démarche et son projet *En chemin*.

« Dans le cadre de cette résidence, je souhaiterais principalement travailler sur le projet *En chemin*, dont le titre reste encore à définir mais qui me poursuit depuis plusieurs années maintenant ! Je serais vraiment très enthousiaste à l'idée de pouvoir me consacrer pleinement à ce dernier, tout en le nourrissant des paysages si variés et de l'atmosphère magique qui, je trouve, règne à Marseille.

Inspiré par la figure archétypale de la petite fille dans le conte, entre Boucle d'or et Alice, ce projet présenterait un personnage en découpe (ou en silhouette, à définir encore), comme absent, dont le corps se chargerait petit à petit, à chaque page des paysages vécus rencontrés.

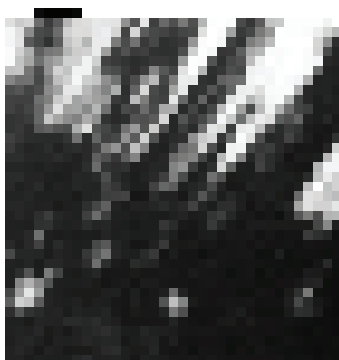
Quête identitaire, critique de la place attribuée à la «petite fille», j'envisage ce projet comme une invitation à l'aventure et à la rencontre de l'autre. »



20h30 - 23h30
Atelier Cardinal - *Chambre Forte*
Workshop

« Avec divers outils artistiques nous vous invitons à intervenir vous même sur des billets de banque.

Cet exercice de style numismatique tend à désacraliser la notion d'argent et ainsi transférer la valeur ajoutée du support, vers une toute autre et, par ce processus participatif, accaparer ce support ainsi détourné de sa fonction initiale, pour en faire une création artistique. »

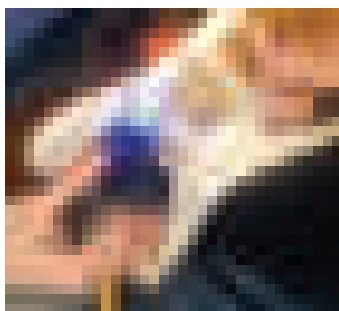


22h - 23h30
Owl's Edition - *Fragment*
DJ Set

DJ set par Fleur D (Owl's Edition / La Station Radar records)
& Juliette Liautaud (Stereoeditions).

Twist sonores & Constellations à partir d'une sélection vinyle : Drone Cosmique, Pop Oddities et Musique Expérimentale. Avec projection : Images et Vidéos par Juliette Liautaud, Helena Monteiro (Stereoeditions) et Fleur D.

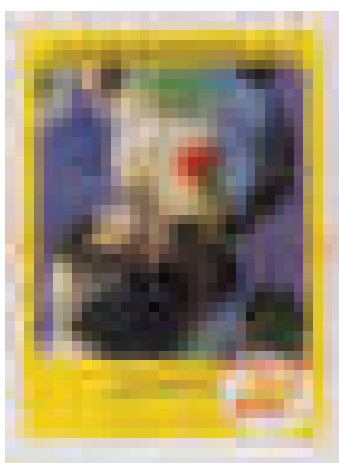
Samedi 17 novembre au Frac - 12h-19h



© If le fric

13h30 - 14h Force de Vente - *A Warm Feeling* Performance

« La performance avait servi de répétition (elle avait fait tomber sa basse). On savait que ça n'était pas fini. Ça ne faisait que commencer. Il fallait "mieux le finir": composer un hymne à l'amour à distance, un sentiment chaleureux qui passerait comme un courant d'art dans l'oeil de la webcam. »
V.G



© Izet Sheshivari

14h - 15h Boabooks - *Random Access Memories, to be continued* Performance

La bibliothèque du Sitterwerk de St-Gall est dynamique à plus d'un titre. Outre son robot et le système de catalogage unique, ses livres contiennent une multitude de notes et des découpes de journaux qui suggèrent autant de nouvelles pistes de réflexion et de documentation. Ces éphémères ont été collectionnés par un passionné de livres, Daniel Rohner, ainsi que par d'autres lecteurs, qui ont fait des dons de livres d'art au Sitterwerk. Dans l'exposition Orphan Papers, Izet Sheshivari souligne à quel point ce patrimoine fait autant partie d'une bibliothèque que les livres eux-mêmes. Le projet est une invitation optimiste faite aux visiteurs afin de poursuivre cette recherche. La présence de ces archives matérielles au Sitterwerk donne un relief particulier à des voix aujourd'hui disparues et représente une multitude de points de vue, souvent inattendus, qui encouragent à leur tour le développement de nouveaux axes de recherches.



© Eva Couble

15h - 15h30 Force de Vente - *T-Songs* Performance

Deux T-shirts, une cassette. Deux tenues pour deux versions d'un même motif. L'une enregistrée en Belgique, l'autre en France : l'édition aura entièrement été réalisée à distance par Eva Couble et Catherine Schwartz (if le fric / force de vente).



15h30 - 17h

Le Marché Noir - « AIRBAGS », des sacs pour des balades en toute sécurité

Performance - Ateliers

Le Marché Noir imprime totebags et autres emballages textiles devant vos yeux. Sacs prévus, mais chacun peut apporter son propre morceau de tissu !



17h - 18h

Force de Vente - 01110100001001100110010101100001011000110111010101110

Performance

S'il y a au moins une chose dont nous sommes sûrs, c'est que la technologie qui a permis l'apparition du télécopieur, aussi appelé fax, est réellement le fruit de la science.

Pas de marc de café, pas de corps astral, il s'agit simplement de la conversion de l'image de documents en impulsions électriques transmises à un destinataire au travers d'une ligne téléphonique.

© D.R.

Ellah A. Thau (Nathanaëlle Éléonore Hauguel), accueillie par le Frac Normandie Rouen dans le cadre de WE FRAC, a invité force de vente à s'associer à elle pour un événement musical et éditorial performé se déroulant aux mêmes dates que MISE EN PLI. À l'occasion de la sortie de l'édition qu'ils consacrent à ses textes, setlists et traces de l'écriture musicale, force de vente tentera, depuis Marseille, de plier l'espace et le temps pour la rejoindre.

Samedi 17 novembre à la Voûte Virgo - 20h30-2h

Quai de la Tourette, Marseille

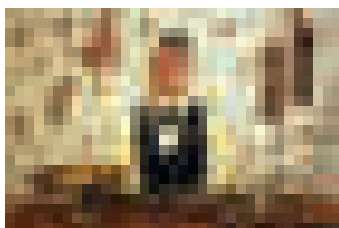


20h30 - 21h

Matthieu Blond - *Journal*

Performance

Journal est une revue sur la performance qui se présente sous la forme d'une performance. Chaque année, Journal sort un nouveau numéro contenant sept articles. Chaque article s'apparente à une séquence performative traitant d'un sujet précis. L'ensemble des articles est interprété lors de la performance semestrielle par Matthieu Blond. La performance cherche donc à se limiter à la simple utilisation du corps du performeur dans l'ensemble de ses ressources et de ses incapacités. Matthieu Blond est le support physique de Journal. Sa pratique performative quotidienne s'apparente à une restitution des différents articles constituant les numéros de Journal de manière adaptée à son interlocuteur. Les articles peuvent être performés selon l'ordre officiel de la présentation annuelle de Journal ou de manière indépendante.

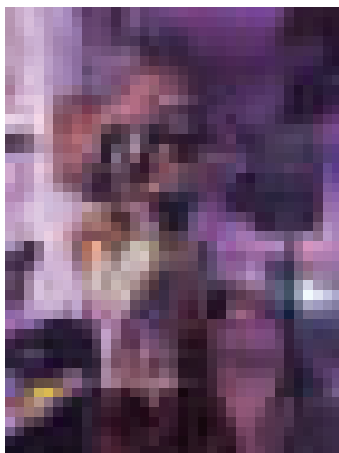


En continu sur la soirée

Mehryl Levisse - *Présence*

Performance

Réalisée dans le cadre de son exposition solo *Birds of a feather fly together* à la galerie Catinca Tabacaru de New York, cette performance met en scène deux personnages. Entités masquées aux corps de couleur identique, les deux êtres sont là, dans l'espace d'exposition, immobiles regardant et ignorant le spectateur, leurs corps enlacés, collés, créant une masse, une forme hybride composée de deux têtes et de plusieurs membres. Stoïques, passifs, avachis, donnant aux visiteurs le sentiment d'une présence ...



22h30 - 2h

Mehryl Levisse et Corrine and Co - *Nature Morte*

DJ Set

Nature Morte est le personnage créé par Mehryl Levisse et interprété par Sébastien Vion (alias Corrine and Co). Cette entité masquée et costumée croise la pratique des deux collaborateurs (DJ d'un côté et plasticien de l'autre) afin de créer ce personnage étrange qui fait bouger le public au son des platines.

Dimanche 18 novembre au Frac - 14h-18h



14h00 - 18h

Radio Grenouille - Emission en direct au sein du salon



14h30-17h30

Ronan Lecreurer – *Over the Line*

Performance

Les éléments volants de Ronan Lecreurer existent tour à tour en tant que sculptures inertes et outils performatifs activés par le vent. Ils fonctionnent comme des cerf-volants, c'est d'ailleurs l'histoire qu'ils convoquent à travers des recherches sur l'origine des formes volantes dans les prémices de l'aéronautique du XIXe siècle.

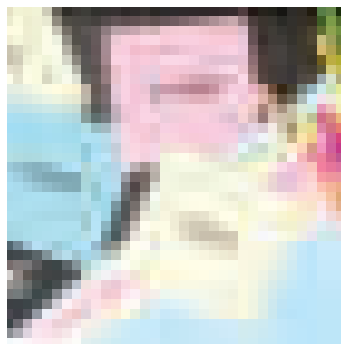
Le dimanche 18 novembre, Ronan Lecreurer présentera une nouvelle édition et performance postales de la série *Over the Line*, publiée par La Houle. Les cartes permettent en tant qu'archive la diffusion et la représentation des actions menées par l'artiste. L'après-midi, une sculpture volante sera activée à l'extérieur du Frac. Rendez-vous au stand de La Houle.

Ronan Lecreurer a précédemment activé ses sculptures volantes à Hambourg (*Reading on the Ceiling*, Vorwerk-Stift, août 2017), à Bruxelles (*Wiels Art Book Fair*, Bruxelles, septembre 2017) et à Trouville-sur-Mer (*Marée basse*, septembre 2018).

Frac Fabrik Ateliers

**Samedi 17 et
dimanche 18 novembre**

En continu de 14h à 17h
à partir de 7 ans



Coupe Carré Collé

Ateliers enfants

Coupe Carré Collé, atelier de création d'une microédition dans le cadre de *Mise en pli - Salon de la microédition*.

Pourquoi la fabrication d'un livre serait-elle réservée aux adultes ?

Après *Jacob fait sa mise en pli*, l'atelier *Coupe carré collé* propose aux enfants de découvrir l'univers de l'édition et de fabriquer un petit objet original et personnel.

Nos coiffeurs de livres en herbe pratiqueront toute sortes d'expériences graphiques et plastiques pour élaborer la coupe de leur rêve ! Ils créeront les formes, la mise en couleurs et imagineront une histoire pour illustrer leur création.

Contacts projet

Elsa Pouilly
Chargée de projets
elsa.pouilly@fracpaca.org
+ 33 (0)4 91 90 28 98

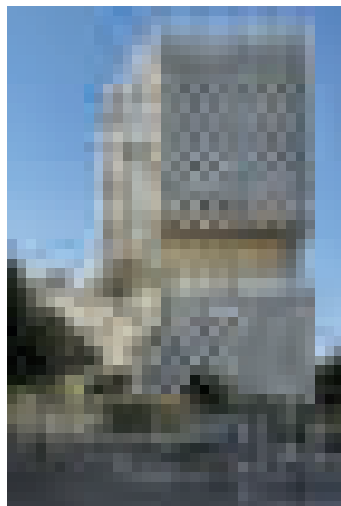
Nathalie Abou Isaac,
Responsable de la programmation et des publics
nathalie.abou-isaac@fracpaca.org
+ 33 (0)4 91 91 84 86

Contact presse

Communication : Gwénola Ménou
communication@fracpaca.org
+ 33 (0)4 91 90 30 47

Attachée de presse : Patricia Joannides
patriciajpress@gmail.com
+ 33 (0)6 12 24 01 11

Le Frac



Le FRAC Provence Alpes Côtes d'Azur
© Agence Kuma & Associates -
Agence Toury Vallet. Photo JC Lett

Les Fonds régionaux d'art contemporain (Frac) sont des institutions qui ont pour mission de réunir des collections publiques d'art contemporain, de les diffuser auprès de nouveaux publics et d'inventer des formes de sensibilisation à la création actuelle. Créés en 1982 sur la base d'un partenariat État-régions, ils assurent depuis plus de trente ans leur mission de soutien aux artistes contemporains. Implanté à la Joliette, aux portes d'Euroméditerranée à Marseille, le Frac Provence-Alpes-Côte d'Azur est devenu un lieu emblématique de ce que nous appelons aujourd'hui un Frac « nouvelle génération » depuis l'inauguration en 2013 du bâtiment qui l'accueille, conçu par l'architecte japonais Kengo Kuma. Riche d'une collection de 1200 œuvres et représentant plus de 560 artistes, le Frac occupe aujourd'hui un territoire régional, national et international, et développe de nouveaux modes de diffusion pour sa collection à travers un réseau de partenaires. Véritable laboratoire d'expérimentation artistique, sa programmation s'inscrit dans un questionnement de notre société tout en permettant l'accès à l'art contemporain au sein des six départements de la région. Le Frac vous accueille toute l'année à Marseille et vous accompagne dans la découverte du bâtiment et des expositions qui rythment les saisons dans les murs. En 2015, le Frac Provence-Alpes-Côte d'Azur mettait en œuvre le projet « La Fabrique du récit », dont une nouvelle page s'ouvre avec le projet artistique et culturel 2018-2021 dans un contexte de labellisation des Frac. Cette nouvelle étape réaffirme l'engagement du Frac auprès de l'émergence et des tentatives, artistiques comme intellectuelles, de penser « ce qui advient » aujourd'hui dans notre société. Il s'agit, à travers une programmation artistique renouvelée, de rapporter et raconter l'imbrication étroite qui existe entre création et société, d'éclairer les mutations esthétiques, culturelles, sociétales en cours.

Informations pratiques

Frac Provence-Alpes-Côte d'Azur
20, bd de Dunkerque
13002 Marseille
+33 (0)4 91 91 27 55
accueil@fracpaca.org

www.fracpaca.org

Horaires d'ouverture des expositions

Du mardi au samedi de 12 h à 19 h
Tous les dimanches entrée libre de 14h à 18h
Fermé les lundis et jours fériés

Tarifs

Tarif plein : 5 €
Tarif réduit : 2,50 €
ou gratuité sur présentation
d'un justificatif

Le Fonds régional d'art contemporain est financé par la Région Provence-Alpes-Côte d'Azur et le ministère de la Culture et de la communication / Direction régionale des affaires culturelles Provence-Alpes-Côte d'Azur. Il est membre de Platform, regroupement des Fonds régionaux d'art contemporain et membre fondateur du réseau Marseille Expos.

Pour venir au Frac : Métro et tramway Joliette

Bus lignes 35 et 82 : arrêt Joliette ; Ligne 49 : arrêt Frac
Accès : autoroute A55

Le restaurant Taste vous accueille au Frac pour une pause détente.

Un repas = une entrée à tarif réduit au Frac. Tél : 06 28 04 91 38